

FORMACIÓN PRÁCTICA EN

ESCUCHA ACTIVA PROFESIONAL

**OnLINE, clases en
vivo**

**Octubre 2023
Jueves, horario: 18:30-20:30**



Escuela Internacional de
Coaching de Familia

UN MÉTODO PARA APRENDER A CONECTAR

¿Te cuesta acallar tus pensamientos mientras te hablan? ¿Tus clientes no hacen caso de tus consejos? ¿Te pasas de empática y acabas agotada?

Solemos acumular cientos de horas de formación, sin que nadie nos haya enseñado cómo hacer llegar nuestro conocimiento a las personas con las que trabajamos.

Saber el cómo y el porqué no aumenta tu capacidad de dar empatía o escuchar: **hay que practicar.**

Te ofrecemos un **lugar seguro** donde experimentar con nuevas habilidades de comunicación empática, que te hagan sentir capaz y preparada para ofrecer la mejor atención posible a tus clientes, cuidándote a ti misma durante el proceso, para que puedas disfrutar trabajando en aquello que amas.

Eres bienvenida a aprender más sobre nuestro **lenguaje no verbal**, **gestión emocional**, **empatía** y **dinámica de grupos**, entre otros temas, a lo largo de una promesa formativa cuidada, bien fundamentada y probada.

Razón de ser:

"Toda persona merece ser vista, escuchada y respetada en sus decisiones."

Puedes elegir seguir comunicándote como hasta ahora o bien **compartir una experiencia grupal de empatía profunda durante 6 semanas**, que contribuya a que alcances la maestría en el arte de la conversación para dar la atención que tus clientes merecen, cuidándote mientras cuidas.

Nos veremos en directo dos horas durante 12 semanas, con una **metodología vivencial**. Tendrás acceso a la grabación de las sesiones y a todo el material descargable, con prácticas supervisadas, totalmente compatibles con tu vida diaria, que te servirán para **integrar lo aprendido**.



ALGUNOS DE SUS BENEFICIOS

- Aprenderás a manejar el lenguaje no verbal.
 - Habrás desarrollado aún más tu capacidad de dar empatía: escuchar y responder.
 - Habrás practicado en un entorno seguro antes de lanzarte: nuestros Círculos de Empatía.
 - Serás capaz de escuchar sin que interfieran tus juicios, valores o historia personal.
 - Serás capaz de hacer que tus clientes se sientan escuchadas, por lo que te recomendarán a otras personas. Incluso si no has resuelto el problema por el que acudieron a ti.
 - Harás este viaje en grupo.
- Tu diálogo interior será más compasivo, disfrutarás de la visión de proceso y te sentirás más segura y confiada.
 - Ofrecerás mejores diagnósticos y soluciones.
 - Serás capaz de tener una conversación más eficaz.
 - Aprenderás a practicar el desapego con respecto a los problemas de tus clientas, sin que afecten a tu vida privada y/o familiar.
 - Disfrutarás con lo que haces, alineada con tu pasión.
 - Entrenarás una destreza que enriquecerá tus relaciones, no solo en el ámbito profesional.



PLAN DE ESTUDIOS

1. MODELOS DE ESTILO COMUNICATIVO

SEMANA 1

- Presentación, definición y fundamentos teóricos del curso.
- Estilo autoritario, paternalista y empático.
- Pan: introducción a las bases del Análisis Transaccional.
- Visuales, auditivas y cinestésicas.

2. OBSTÁCULOS PARA LA ESCUCHA

SEMANA 2

- Diálogo interno: lo que me cuento mientras me cuentan.
- Diagnóstico y consejo a destiempo.
- Juicios y comparaciones.
- Rescate emocional.

3. ME ESCUCHO PARA ESCUCHAR

SEMANA 3

- La persona que escucha: mi historia, mis creencias, mis valores.
- Me hago consciente de mi rango, poder y privilegios.
- Practicar el desapego por el proceso ajeno.

4 RESPONDER CON EMPATÍA

SEMANA 4

- Estructura de intervención del Modelo Counselling (Exploración, Comprensión y Plan de acción).
- Comunicación Noviolenta (Observación, Sentimientos, Necesidades y Petición).

5. CONVERSACIONES DIFÍCILES

SEMANA 5

- Características de la condición humana.
- Acompañar desde la mirada ecosistémica.
- El peso de la comunicación no verbal.
- Informar, aconsejar y dar feedback incómodo.

6. LA ESCUCHA GRUPAL

SEMANA 6

- El papel de la facilitadora y el propósito del grupo.
- Animar a intervenir y respeto a la vulnerabilidad.
- Habitar el silencio.

METODOLOGÍA Y CARACTERÍSTICAS

- Metodología vivencial: *Learning by Doing*
- Grupo muy reducido para garantizar la participación.
- 6 semanas con sesiones en directo (quedará grabado) a través de Zoom.
- Material descargable
- Tutorización de prácticas de *vida real*
- 2 tutorías individuales
- Guía de autovaloración
- Certificado de aprovechamiento del curso

Y ADEMÁS...

- Herramientas de trabajo personal
- Cuaderno de autofeedback
- Grupo privado de WhatsApp
- Acceso a contenidos durante un año



ESTE CURSO ES PARA TI SI...

➔ Eres doula, asesora de lactancia, formadora de DP, asesora de crianza, coach, terapeuta o trabajas directamente con madres y familias.

➔ Sufres nervios, miedo o **inseguridad** en tus sesiones, o facilitando encuentros o círculos de mujeres.

➔ Sueles descuidar tus propias necesidades (incluso las de tu familia) por **complacer** a las personas que ayudas.

➔ Necesitas que dejen de **afectarte emocionalmente** los problemas de tus clientas.

"He aprendido a escuchar a los demás y también me escucho a mí misma".

Vero

➔ Deseas aprender a **escuchar sin interferencias**, con el corazón abierto. Sin juicios ni consejos no pedidos.

➔ Te gustaría practicar nuevas herramientas de comunicación en un **ambiente seguro** y poder recibir **feedback** antes de lanzarte.

➔ Quieres acabar con el rol de **Salvadora** y confiar en que tus clientes sabrán encontrar sus soluciones.

➔ Estás **ilusionada** por dar y recibir empatía en tribu.



FACILITADORA PRINCIPAL

Yo también estuve como tú: sin saber cómo responder, dando demasiados consejos o información a destiempo, y luego me frustraba porque veía que no hacían lo que yo pensaba que era lo mejor para ellas. Me llevaba todos sus problemas conmigo y mi desgaste emocional era altísimo.

"Gracias a Ainhoa ya no me siento responsable de las decisiones que toman las madres a las que asesoro".

Diana

¡Hola! Me llamo Ainhoa. Soy madre de 2, **doctora en Humanidades, coach familiar y formadora en habilidades de comunicación** para profesionales que trabajan con familias.

Adoro trabajar con grupos de mujeres. Empecé hace 5 años como asesora de lactancia y me acabé especializando en los casos sin solución... no porque encontrara remedios mágicos, sino porque las mujeres que acudían a mí acababan encontrando sus propios recursos, sabiendo gestionar miedos y culpas, y llenas de confianza.

De ahí di el salto a acompañar el embarazo, trabajar el miedo al parto, desafíos de la crianza, destetes y búsqueda del yo como madre y mujer.

Acumulo una década de formaciones y experiencias en diversas metodologías (comunicación no violenta, programación neurolingüística, coaching personal y familiar, disciplina positiva, análisis transaccional, logoterapia...), que se suman a las habilidades de oratoria y dinamización de grupos como formadora de asesoras.

Y ahora lo pongo en tus manos para que disfrutes tu trabajo con ilusión y seguridad.





ROCÍO GÓMEZ SANABRIA

COACH PROFESIONAL DE FAMILIA Y CREADORA DE LA 1ª ESCUELA INTERNACIONAL DE COACHING DE FAMILIA.

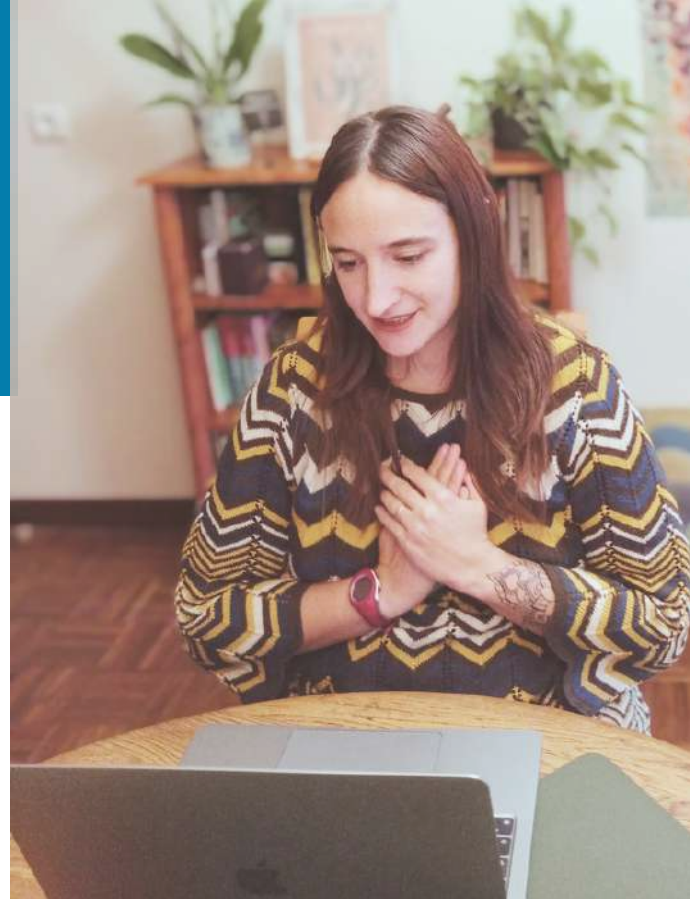


1ª COACH DE FAMILIA EN ESPAÑA

Lidero esta Escuela y Comunidad con la vocación de formar profesionales y de ayudar a las familias/organizaciones. Lo hago a través de humanizar las relaciones y mediante valores en femenino que permiten mejorar la convivencia y desplegar el talento.

Rocío facilitará dos dinámicas dentro del curso.

MODALIDADES DE PAGO Y CONDICIONES



Esta formación, de 6 semanas de duración, tiene un valor de 199€.

Puedes inscribirte a través de la web de la Escuela Internacional de Coaching de Familia:

<https://coachdefamilia.com/>

No dudes en ponerte en contacto conmigo si deseas aclarar alguna duda. o quieres que estudiemos tu caso concreto:

info@coachdefamilia.com

¡Nos vemos dentro!

VALOR:

Pago único de 200 €